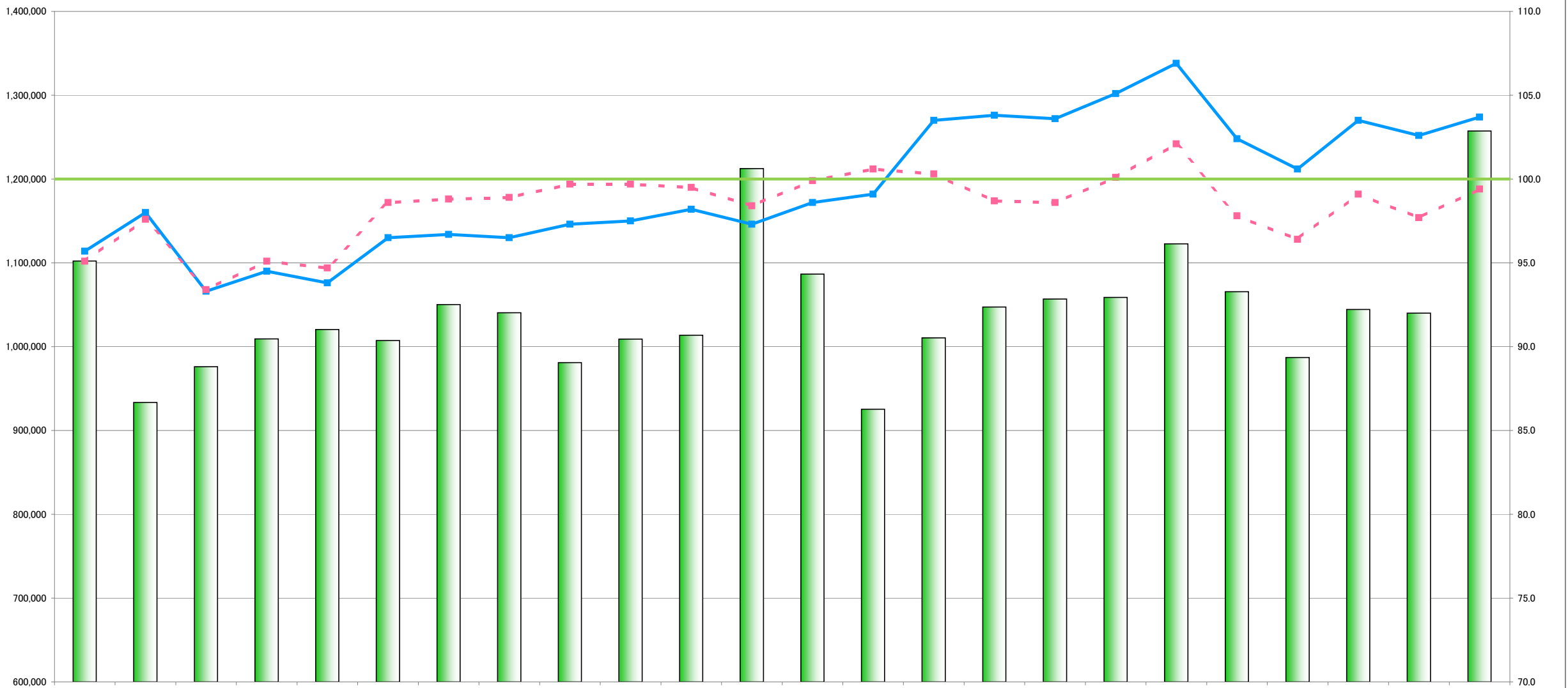


# グラフで見る販売統計データの推移

(百万円)



	22年 1月	2月	3月	4月	5月	6月	7月	8月	9月	10月	11月	12月	23年 1月	2月	3月	4月	5月	6月	7月	8月	9月	10月	11月	12月
会員企業数 (社)	68	68	64	62	62	62	62	62	62	62	62	62	62	62	62	60	60	60	60	60	60	60	60	60
店舗数 (店)	8,208	8,201	7,992	7,877	7,852	7,859	7,858	7,853	7,865	7,872	7,889	7,925	7,919	7,927	8,045	8,003	8,006	8,021	8,028	7,992	8,021	8,042	8,077	8,086
総販売額 (百万円)	1,102,253	933,312	976,184	1,009,305	1,020,453	1,007,317	1,050,336	1,040,425	980,961	1,009,023	1,013,712	1,212,347	1,086,564	925,286	1,010,546	1,047,404	1,056,754	1,058,666	1,122,687	1,065,679	987,096	1,044,355	1,039,985	1,257,415
店舗調整前 前年同月比(%)	95.7	98.0	93.3	94.5	93.8	96.5	96.7	96.5	97.3	97.5	98.2	97.3	98.6	99.1	103.5	103.8	103.6	105.1	106.9	102.4	100.6	103.5	102.6	103.7
店舗調整後 前年同月比(%)	95.1	97.6	93.4	95.1	94.7	98.6	98.8	98.9	99.7	99.7	99.5	98.4	99.9	100.6	100.3	98.7	98.6	100.1	102.1	97.8	96.4	99.1	97.7	99.4