

平成19年暦年のチェーンストアの販売概況について

平成20年1月22日
日本チェーンストア協会

当協会の会員企業79社、8,806店舗における平成19年1月から12月までの暦年間の販売動向は、

(総販売額)	1兆3,788億円余
(対前年比)	店舗調整前99.7% ・ 店舗調整後98.6%

となりました。

【参考】暦年ベースの販売動向

	総販売額(百万円)	前年比(%)		会員企業数	店舗数	売場面積(m ²)
		店舗調整前	店舗調整後			
平成13年	15,910,359	97.8	94.8	104	6,437	19,221,505
平成14年	14,370,127	90.3	97.9	102	9,137	20,042,224
平成15年	14,426,761	100.4	96.8	102	8,945	21,525,318
平成16年	14,253,289	98.8	96.5	97	8,553	22,613,062
平成17年	14,175,675	99.5	97.4	93	8,758	22,346,814
平成18年	14,022,428	98.9	97.3	85	8,865	23,110,863
平成19年	13,978,827	99.7	98.6	79	8,806	23,473,491

■平成19年の販売概況；

平成19年は気温が平年を上回る月が多く衣料品を中心に季節商品の売上に影響を及ぼし、チェーンストアの店頭では消費回復が実感できない1年となりましたが、マイナス幅については前年に比べ縮小傾向が見られます。

年初から気温が高めに推移し春物は早めに動き始めたものの、一転春先には気温が上がらず不振となりました。また、梅雨明けが8月近くまでずれ込み大きく遅れたことにより夏物商品の動き出しが遅くなる一方、その後残暑が長引き気温が下がらず秋物商品の動きが鈍くなり冬物商品の動きも遅れるなど年間を通じて気候の影響を受けました。

■部門別の動向；

食料品は加工食品や惣菜などが順調であったことから年間を通して堅調に推移しました。梅雨明け後の猛暑・残暑でアイスクリームや飲料が好調に推移した他、年末に気温が低下したことで鍋物需要に動きが見られましたが、水産品はノロウイルス報道の影響で貝類が苦戦し、中国産うなぎの問題などもあって不振となりました。

衣料品は年初の暖冬傾向や梅雨明けの遅れ、夏場以降の気温の低下の遅れなど気候の不順が季節商品の動きに影響し年間を通じて苦戦しました。

住関連は梅雨明け後に猛暑需要で冷房関連に動きがあり、年末にかけては原油の高騰の影響で電気暖房機器の動きは良かったものの、カーテンや冷蔵庫、洗濯機、電気暖房へのシフトが見られる石油暖房が不調で、年末にかけては前年にヒット商品があったゲーム機も苦戦しました。

『チェーンストア販売統計』四半期別集計表
平成19年暦年(平成19年1月～12月期)

(2008.01.22)

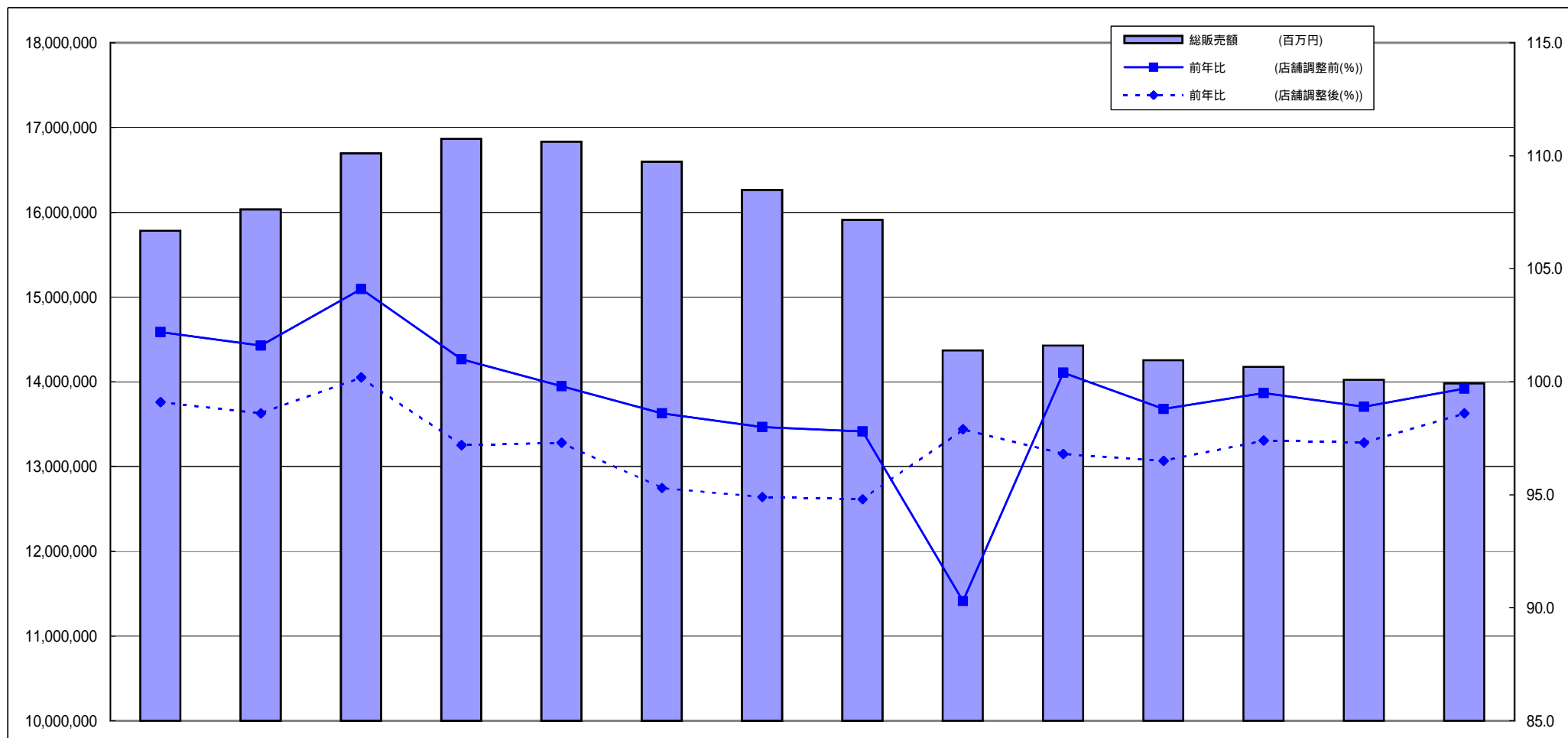
取扱部門	平成19年第1四半期(1～3月期)				平成19年第2四半期(4～6月期)				平成19年第3四半期(7～9月期)				平成19年第4四半期(10～12月期)				平成19年暦年(1～12月期)			
	構成比 (%)	販売金額 (万円)	前年同期比(%)		構成比 (%)	販売金額 (万円)	前年同期比(%)		構成比 (%)	販売金額 (万円)	前年同期比(%)		構成比 (%)	販売金額 (万円)	前年同期比(%)		構成比 (%)	販売金額 (万円)	前年同期比(%)	
			調整前	調整後			調整前	調整後			調整前	調整後			調整前	調整後			調整前	調整後
総販売額	100.0	339,524,260	100.0	98.1	100.0	346,679,065	100.4	99.0	100.0	344,648,913	99.0	98.6	100.0	367,030,504	99.4	98.8	100.0	1,397,882,742	99.7	98.6
食料品	61.1	207,469,618	101.8	100.2	60.4	209,279,446	100.9	99.6	62.5	215,392,107	99.8	99.9	59.9	219,734,331	100.4	100.3	60.9	851,875,502	100.7	100.0
農産品	8.0	27,152,508	99.9	98.6	8.2	28,310,346	100.2	99.2	8.5	29,426,067	99.0	99.5	7.8	28,470,270	101.5	101.6	8.1	113,359,191	100.2	99.7
畜産品	6.6	22,432,521	102.1	100.3	6.4	22,160,123	100.5	99.3	6.4	22,198,028	99.3	99.8	6.7	24,733,043	101.1	101.0	6.5	91,523,715	100.7	100.1
水産品	6.7	22,834,994	98.1	96.7	6.3	21,965,679	97.6	96.4	6.3	21,699,305	96.0	96.1	6.4	23,664,336	97.7	97.5	6.5	90,164,314	97.3	96.7
惣菜	6.5	22,102,458	102.5	100.5	6.3	21,922,863	101.2	99.4	6.7	23,198,973	100.8	100.0	6.3	23,228,516	101.2	100.2	6.5	90,452,810	101.4	100.0
その他食品	33.3	112,947,137	102.8	101.2	33.1	114,920,435	101.7	100.5	34.5	118,869,734	100.6	100.8	32.6	119,638,166	100.5	100.5	33.4	466,375,472	101.4	100.7
衣料品	12.6	42,723,628	97.2	95.9	12.9	44,860,154	98.2	97.0	11.4	39,138,714	93.4	92.7	13.0	47,675,464	96.6	95.7	12.5	174,397,960	96.4	95.4
紳士衣料	2.3	7,951,452	98.3	96.4	2.5	8,709,277	100.8	99.2	1.9	6,622,437	93.0	92.4	2.7	9,839,505	98.4	97.2	2.4	33,122,671	97.9	96.5
婦人衣料	4.1	13,988,452	97.7	97.0	4.0	13,795,695	98.7	98.2	3.7	12,690,768	92.5	92.3	3.9	14,359,046	96.1	95.4	3.9	54,833,961	96.3	95.8
その他の衣料・洋品	6.1	20,783,724	96.5	95.0	6.4	22,355,182	96.8	95.5	5.8	19,825,509	94.2	93.1	6.4	23,476,913	96.2	95.3	6.2	86,441,328	95.9	94.8
住関連品	19.7	66,879,120	99.8	97.5	20.3	70,285,436	100.2	98.2	19.6	67,471,415	99.0	97.6	20.6	75,474,611	98.0	96.5	20.0	280,110,582	99.2	97.4
日用雑貨品	8.9	30,331,558	100.9	99.9	8.7	30,041,564	100.0	99.5	8.4	28,843,174	98.4	98.6	9.1	33,512,312	97.5	97.2	8.8	122,728,608	99.2	98.7
医薬・化粧品	3.0	10,296,490	99.2	97.6	3.2	11,166,620	100.9	99.8	3.3	11,278,233	100.0	99.3	3.1	11,455,877	99.3	98.7	3.2	44,197,220	99.8	98.9
家具・インテリア	2.8	9,362,504	105.2	96.4	3.1	10,651,871	105.7	96.7	2.7	9,278,119	105.5	97.3	3.2	11,855,413	103.8	96.7	2.9	41,147,907	105.0	96.8
家電製品	1.5	5,164,790	94.0	92.3	1.4	4,841,051	94.5	93.0	1.6	5,498,309	96.1	95.0	1.7	6,281,698	96.4	95.4	1.6	21,785,848	95.3	94.0
その他商品	3.5	11,723,778	96.3	94.6	3.9	13,584,330	98.4	97.0	3.6	12,573,580	96.5	95.6	3.4	12,369,311	94.1	92.9	3.6	50,250,999	96.3	95.1
サービス	0.4	1,387,001	51.3	50.8	0.4	1,379,957	97.5	98.9	0.4	1,254,720	92.9	98.5	0.4	1,378,803	90.0	95.3	0.4	5,400,481	77.1	78.9
その他	6.2	21,064,893	95.2	92.0	6.0	20,874,072	101.8	99.4	6.2	21,391,957	101.4	99.2	6.2	22,767,295	101.3	99.7	6.2	86,098,217	99.9	97.5

平成19年12月末現在 / 会員企業の規模

企業数	79	社		
店舗数	8,806	店		
売場面積	23,473,491	m ²	(対前年同期比 101.6 %)	
従業員数	467,866	人	(対前年同期比 102.5 %)	
(正社員)	134,335	人	(男 92,805 / 女 41,530)	
(パート)	333,531	人	(男 31,492 / 女 302,039)	

(注) 販売金額には消費税額を含みません。
販売金額の端数は切り捨て処理をしていますので、合計金額があわない場合があります。
構成比は計算処理上必ずしも100%になりません。
前年同期比・前年比の中で、調整前は「店舗調整前」、調整後は「店舗調整後」を意味しています。
パートは正社員に換算した人数で、標準的に労働時間8時間を一人としています。

『チェーンストア販売統計』～暦年ベースの動向



	6年	7年	8年	9年	10年	11年	12年	13年	14年	15年	16年	17年	18年	19年
総販売額 (百万円)	15,780,636	16,034,066	16,695,823	16,863,563	16,834,111	16,596,462	16,263,173	15,910,359	14,370,127	14,426,761	14,253,289	14,175,675	14,022,428	13,978,827
前年比 (店舗調整前(%))	102.2	101.6	104.1	101.0	99.8	98.6	98.0	97.8	90.3	100.4	98.8	99.5	98.9	99.7
前年比 (店舗調整後(%))	99.1	98.6	100.2	97.2	97.3	95.3	94.9	94.8	97.9	96.8	96.5	97.4	97.3	98.6