

平成21年度のチェーンストア販売概況について

平成22年4月22日
日本チェーンストア協会

日本チェーンストア協会の会員企業64社、7,992店舗における平成21年4月から22年3月までの平成21年度の販売動向は、

(総販売額) 12兆6,959億円余

(対前年度比) 店舗調整前96.4% ・ 店舗調整後95.6%

となりました。

平成21年度は、景気後退に伴う生活者の可処分所得の減少や、先行き不安による節約志向から年度を通じて売上は厳しい状況となりました。

年度初めには新型インフルエンザが発生しチェーンストアの店頭でも対応に追われたほか、夏場には昨年の猛暑需要の反動があつて夏物商品が苦戦しました。その後も会員各社で様々な販促活動を行ったものの、売上は回復しませんでした。

■部門別の動向；

食料品は、生活者の節約志向などもあつて国産豚肉や輸入牛肉は堅調な売れ行きでしたが、国産牛肉や黒豚などは苦戦しました。また、ダイエット効果が報道されたバナナについては年度後半に効果が一巡して苦戦となったほか、夏場に昨年ほど気温が上がらなかった関係でアイスクリームやビール、飲料も苦戦となりました。新型インフルエンザの発生を受けて備蓄用食料品に動きがありました。

衣料品は、機能性インナーや低価格ジーンズなど一部に好調な商品もありましたが総じて厳しい結果となりました。

住関連品は、新型インフルエンザの発生もあつてマスクやうがい薬、空気清浄機等が好調になったほか、エコポイント制度開始後により液晶TVは好調だったものの、昨年度の猛暑の反動もあつてエアコンは苦戦しました。

【参考】年度ベースの販売動向

	総販売額 (百万円)	前年度比 (%)		会員企業数 (社)	店舗数 (店)	売場面積 (㎡)
		店舗調整前	店舗調整後			
平成15年度	14,466,507	100.5	96.8	98	8,151	20,986,842
平成16年度	14,161,200	97.9	95.8	94	8,334	21,527,589
平成17年度	14,148,218	99.9	98.0	88	8,733	22,393,278
平成18年度	14,021,663	99.1	97.4	83	8,786	23,077,421
平成19年度	13,839,468	98.7	99.2	75	8,647	22,446,546
平成20年度	13,170,324	95.2	98.3	70	8,056	22,933,949
平成21年度	12,695,912	96.4	95.6	64	7,992	23,098,406

『チェーンストア販売統計』四半期別集計表

平成21年度(平成21年4月～平成22年3月期)

(2010.04.22)

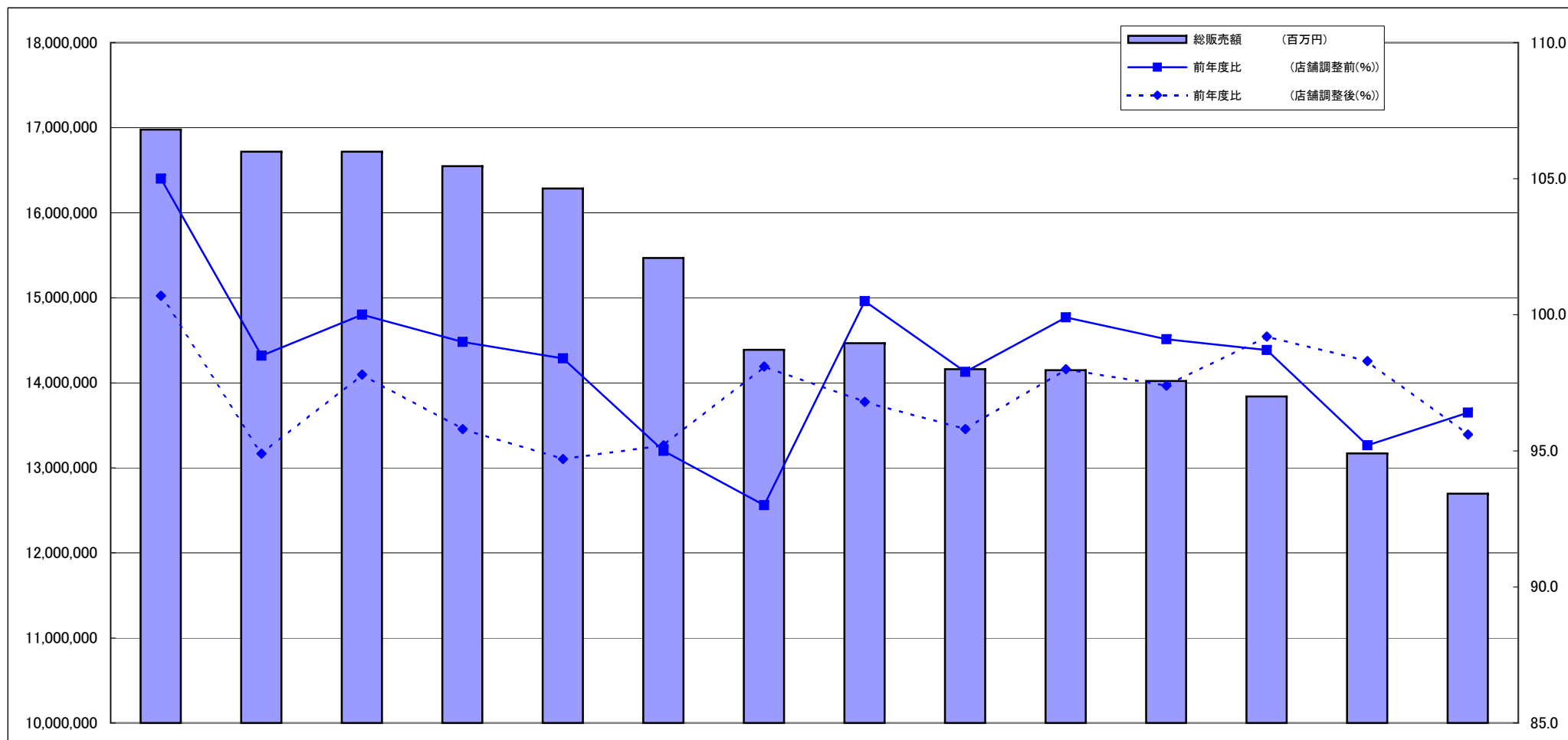
取扱部門	平成21年度第1四半期(4～6月期)				平成21年度第2四半期(7～9月期)				平成21年度第3四半期(10～12月期)				平成21年度第4四半期(1～3月期)				平成21年度(21年4月～22年3月期)			
	構成比 (%)	販売金額 (万円)	前年同期比(%)		構成比 (%)	販売金額 (万円)	前年同期比(%)		構成比 (%)	販売金額 (万円)	前年同期比(%)		構成比 (%)	販売金額 (万円)	前年同期比(%)		構成比 (%)	販売金額 (万円)	前年度比(%)	
			調整前	調整後			調整前	調整後			調整前	調整後			調整前	調整後				
総販売額	100.0	319,905,858	97.8	96.6	100.0	317,179,815	97.3	96.4	100.0	331,330,490	94.9	94.0	100.0	301,175,044	95.6	95.3	100.0	1,269,591,207	96.4	95.6
食料品	62.7	200,509,878	99.7	98.5	64.1	203,198,349	99.1	97.9	61.9	205,094,073	95.8	94.6	63.5	191,137,882	95.7	95.6	63.0	799,940,182	97.5	96.6
農産品	8.6	27,638,394	102.6	100.4	8.7	27,578,061	101.1	98.9	7.8	25,882,883	92.5	90.8	8.5	25,568,847	97.3	96.8	8.4	106,668,185	98.3	96.7
畜産品	6.9	22,002,758	98.9	96.5	6.8	21,696,987	99.0	96.6	7.2	23,956,127	95.6	93.6	7.1	21,290,479	94.3	93.4	7.0	88,946,351	96.9	95.0
水産品	6.2	19,725,839	97.2	94.5	6.2	19,729,599	100.0	97.3	6.4	21,174,809	95.3	93.0	6.5	19,623,617	95.4	94.3	6.3	80,253,864	96.9	94.7
惣菜	6.4	20,322,211	97.3	95.7	6.7	21,248,042	96.7	95.3	6.3	20,922,763	95.9	94.5	6.6	19,915,702	96.0	95.6	6.5	82,408,718	96.5	95.3
その他食品	34.6	110,820,676	100.0	99.7	35.6	112,945,660	98.9	98.6	34.2	113,157,491	96.7	96.1	34.8	104,739,237	95.5	96.0	34.8	441,663,064	97.8	97.6
衣料品	10.7	34,249,136	88.2	88.4	9.7	30,833,913	88.3	88.9	11.3	37,529,497	91.6	91.6	10.6	31,947,905	93.1	93.0	10.6	134,560,451	90.3	90.5
紳士衣料	2.0	6,457,828	89.3	89.2	1.7	5,426,937	91.2	91.6	2.3	7,713,818	92.7	92.5	1.9	5,872,141	92.3	92.2	2.0	25,470,724	91.4	91.4
婦人衣料	3.2	10,116,546	88.1	88.9	3.1	9,680,908	86.1	86.9	3.2	10,694,878	90.1	90.3	3.1	9,458,759	90.9	90.9	3.1	39,951,091	88.8	89.3
その他の衣料・洋品	5.5	17,674,762	87.8	87.8	5.0	15,726,068	88.6	89.3	5.8	19,120,801	92.0	92.0	5.5	16,617,005	94.7	94.5	5.4	69,138,636	90.7	90.9
住関連品	20.3	64,856,859	97.5	96.5	19.8	62,922,656	97.1	96.8	20.5	67,860,378	94.9	93.9	19.6	58,928,332	96.3	95.1	20.1	254,568,225	96.4	95.5
日用雑貨品	8.5	27,155,836	95.9	96.8	8.5	26,853,626	97.6	98.7	8.9	29,416,790	92.2	92.4	8.4	25,359,990	93.0	93.4	8.6	108,786,242	94.6	95.2
医薬・化粧品	3.3	10,447,910	100.0	99.5	3.3	10,621,464	99.8	99.9	3.2	10,497,149	96.5	96.4	3.1	9,306,498	96.9	96.9	3.2	40,873,021	98.3	98.2
家具・インテリア	3.4	10,941,108	105.6	99.4	3.1	9,920,812	105.9	100.7	3.7	12,118,027	103.7	97.5	3.4	10,219,818	104.0	95.8	3.4	43,199,765	104.7	98.3
家電製品	1.2	3,694,509	83.8	83.0	1.3	4,133,008	81.5	81.7	1.5	4,874,792	90.3	90.0	1.3	3,932,551	96.7	96.1	1.3	16,634,860	87.8	87.5
その他商品	3.9	12,617,496	97.1	95.7	3.6	11,393,746	93.6	92.9	3.3	10,953,620	94.1	93.6	3.4	10,109,475	97.2	96.5	3.6	45,074,337	95.5	94.6
サービス	0.4	1,155,265	94.4	99.3	0.4	1,188,309	97.2	98.0	0.4	1,352,985	96.0	96.6	0.4	1,132,255	96.1	96.3	0.4	4,828,814	95.9	97.5
その他	6.0	19,134,720	99.4	94.4	6.0	19,036,588	95.4	92.8	5.9	19,493,557	93.2	93.0	6.0	18,028,670	96.8	97.2	6.0	75,693,535	96.1	94.3

◎平成22年3月末現在／会員企業の規模

企業数	64	社		
店舗数	7,992	店		
売場面積	23,098,406	m ²	(対前年同期比	100.7 %)
従業員数	401,701	人	(対前年同期比	95.6 %)
(正社員)	115,365	人	(男 81,209	／女 34,156)
(パート)	286,336	人	(男 24,232	／女 262,104)

- (注) ①販売金額には消費税額を含みません。
 ②販売金額の端数は切り捨て処理をしていますので、合計金額があわない場合があります。
 ③構成比は計算処理上必ずしも100%になりません。
 ④前年同期比・前年度比の中で、調整前は「店舗調整前」、調整後は「店舗調整後」を意味しています。
 ⑤パートは正社員に換算した人数で、標準的に労働時間8時間を一人としています。

『チェーンストア販売統計』～年度ベースの動向



	8年度	9年度	10年度	11年度	12年度	13年度	14年度	15年度	16年度	17年度	18年度	19年度	20年度	21年度
総販売額 (百万円)	16,978,607	16,719,508	16,718,755	16,548,088	16,284,780	15,467,103	14,388,745	14,466,507	14,161,200	14,148,218	14,021,663	13,839,468	13,170,324	12,695,912
前年度比 (店舗調整前(%))	105.0	98.5	100.0	99.0	98.4	95.0	93.0	100.5	97.9	99.9	99.1	98.7	95.2	96.4
前年度比 (店舗調整後(%))	100.7	94.9	97.8	95.8	94.7	95.2	98.1	96.8	95.8	98.0	97.4	99.2	98.3	95.6