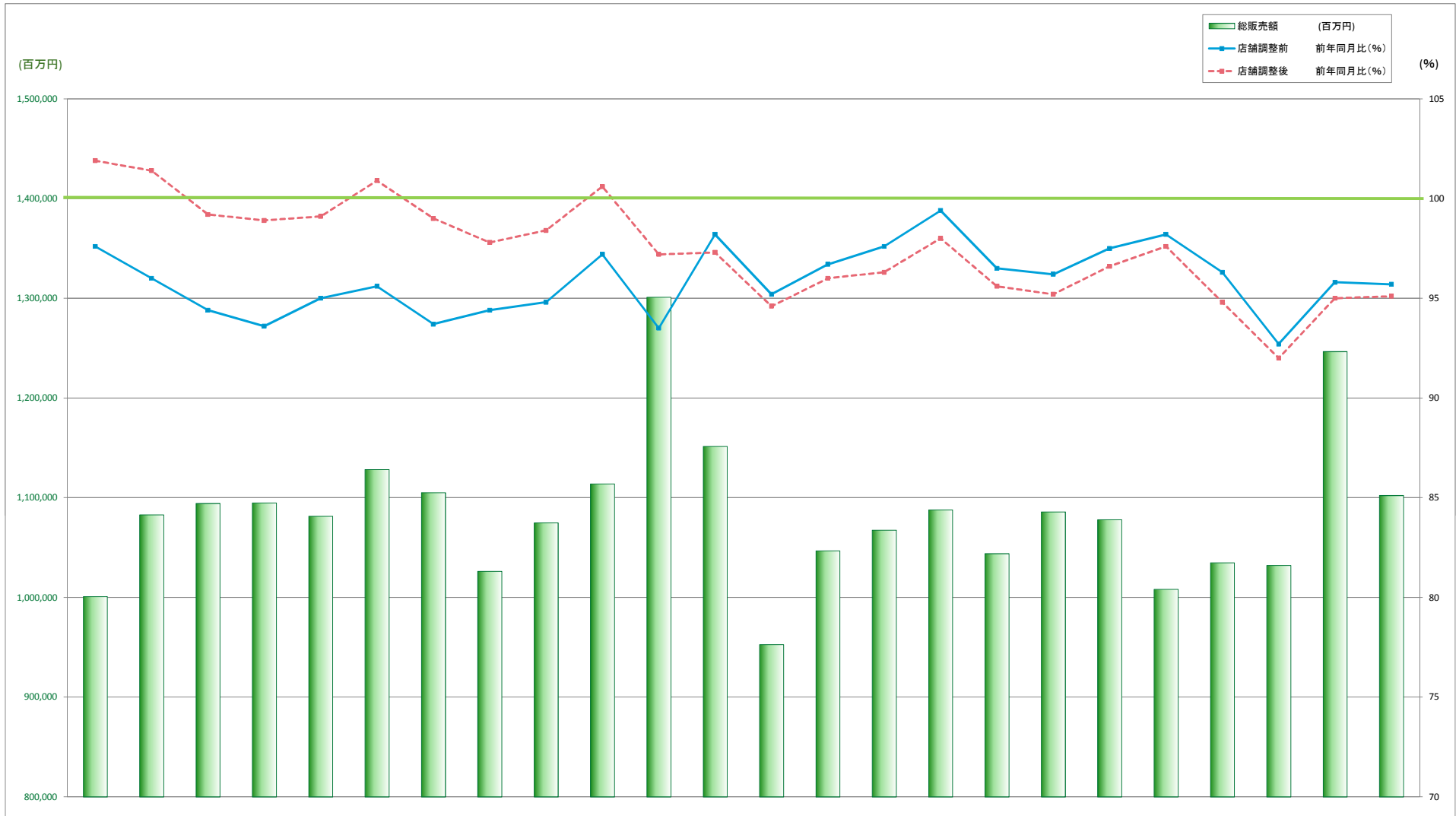


# グラフで見る販売統計データの推移



	H20年 2月	3月	4月	5月	6月	7月	8月	9月	10月	11月	12月	H21年 1月	2月	3月	4月	5月	6月	7月	8月	9月	10月	11月	12月	H22年 1月
会員企業数 (社)	78	75	75	74	73	71	71	71	71	71	71	70	70	70	70	70	70	70	70	70	70	68	68	68
店舗数 (店)	8,656	8,647	8,745	8,695	8,713	8,622	8,597	8,680	8,724	8,791	8,827	8,778	8,786	8,056	8,089	8,103	8,117	8,150	8,169	8,206	8,221	8,185	8,216	8,208
総販売額 (百万円)	1,000,890	1,082,845	1,094,186	1,094,688	1,081,466	1,128,287	1,105,068	1,026,222	1,074,718	1,113,793	1,301,072	1,151,516	952,629	1,046,673	1,067,520	1,087,653	1,043,884	1,085,848	1,077,874	1,008,075	1,034,711	1,032,082	1,246,510	1,102,253
店舗調整前 前年同月比 (%)	97.6	96.0	94.4	93.6	95.0	95.6	93.7	94.4	94.8	97.2	93.5	98.2	95.2	96.7	97.6	99.4	96.5	96.2	97.5	98.2	96.3	92.7	95.8	95.7
店舗調整後 前年同月比 (%)	101.9	101.4	99.2	98.9	99.1	100.9	99.0	97.8	98.4	100.6	97.2	97.3	94.6	96.0	96.3	98.0	95.6	95.2	96.6	97.6	94.8	92.0	95.0	95.1