

平成23年暦年のチェーンストアの販売概況について

平成24年1月23日
日本チェーンストア協会

当協会の会員企業60社、8,086店舗における平成23年1月から12月までの暦年間の販売動向は、

(総販売額)	1兆2,024億円余
(対前年比)	店舗調整前102.8% ・ 店舗調整後99.2%

となりました。

【参考】暦年ベースの販売動向

	総販売額 (百万円)	前年比 (%)		会員企業 数	店舗数	売場面積 (㎡)
		店舗調整 前	店舗調整 後			
平成15年	14,426,761	100.4	96.8	102	8,945	21,525,318
平成16年	14,253,289	98.8	96.5	97	8,553	22,613,062
平成17年	14,175,675	99.5	97.4	93	8,758	22,346,814
平成18年	14,022,428	98.9	97.3	85	8,865	23,110,863
平成19年	13,978,827	99.7	98.6	79	8,806	23,473,491
平成20年	13,275,387	95.0	99.3	71	8,827	23,333,536
平成21年	12,834,982	96.7	95.7	68	8,216	23,366,190
平成22年	12,355,633	96.3	97.4	62	7,925	23,124,388
平成23年	12,702,443	102.8	99.2	60	8,086	23,955,595

平成23年のチェーンストアの売上高(店舗調整後)は、東日本大震災の発生やその後の節電対応、台風の上陸など天候不順も重なり、マイナス幅に改善がみられたものの、前年水準を確保するまでには至りませんでした。

1月は気温の低下から季節商品の動きが良く、売上のマイナス幅は改善しました。2月は野菜の相場高や暖房関連が好稼働し、27ヶ月ぶりに売上がプラスとなりました。3月は東日本大震災の発生で消費マインドは低下したものの、食料品の需要が高まり2ヶ月連続のプラスとなりました。

4月は食料品の需要が落ち着き、花見などの自粛や一部の商品の流通が順調でなかったことから売上はマイナスとなりました。5月は月末の台風や早い梅雨入りなどの天候不順と野菜の相場安や食料品の需要が落ち着いたことなどから苦戦しました。6月は節電や暑さ対策をキーワードに惣菜、衣料品、家電製品、家具・インテリア用品が好調となって売上はプラスとなりました。

7月は梅雨明け以降の猛暑から節電や暑さ対策の商品に動きが見られたほか、地上デジタル放送完全移行に伴うテレビの駆け込み需要もあって店舗調整後の売上は2ヶ月連続でプラスとなりました。8月は昨年ほどの猛暑とならず、夏物商品の動きが鈍く、暫定規制値を超える稲わらを与えられた牛の流通問題等から苦戦となりました。9月は前半残暑が厳しく、秋物商品に動きが出なかったほか、2度の台風の上陸もあって苦戦しました。

10月は冬の節電対応から石油ストーブ等に動きがありましたが、食料品の苦戦もあって売上の回復とはなりません。11月は冬の節電対応の商品に動きはありましたが、気温が高く衣料品や食料品の動きが鈍く苦戦しました。12月は気温の低下から防寒衣料が好調になりました。

以 上

『チェーンストア販売統計』四半期別集計表

平成23年暦年(平成23年1月～12月期)

(2012.01.23)

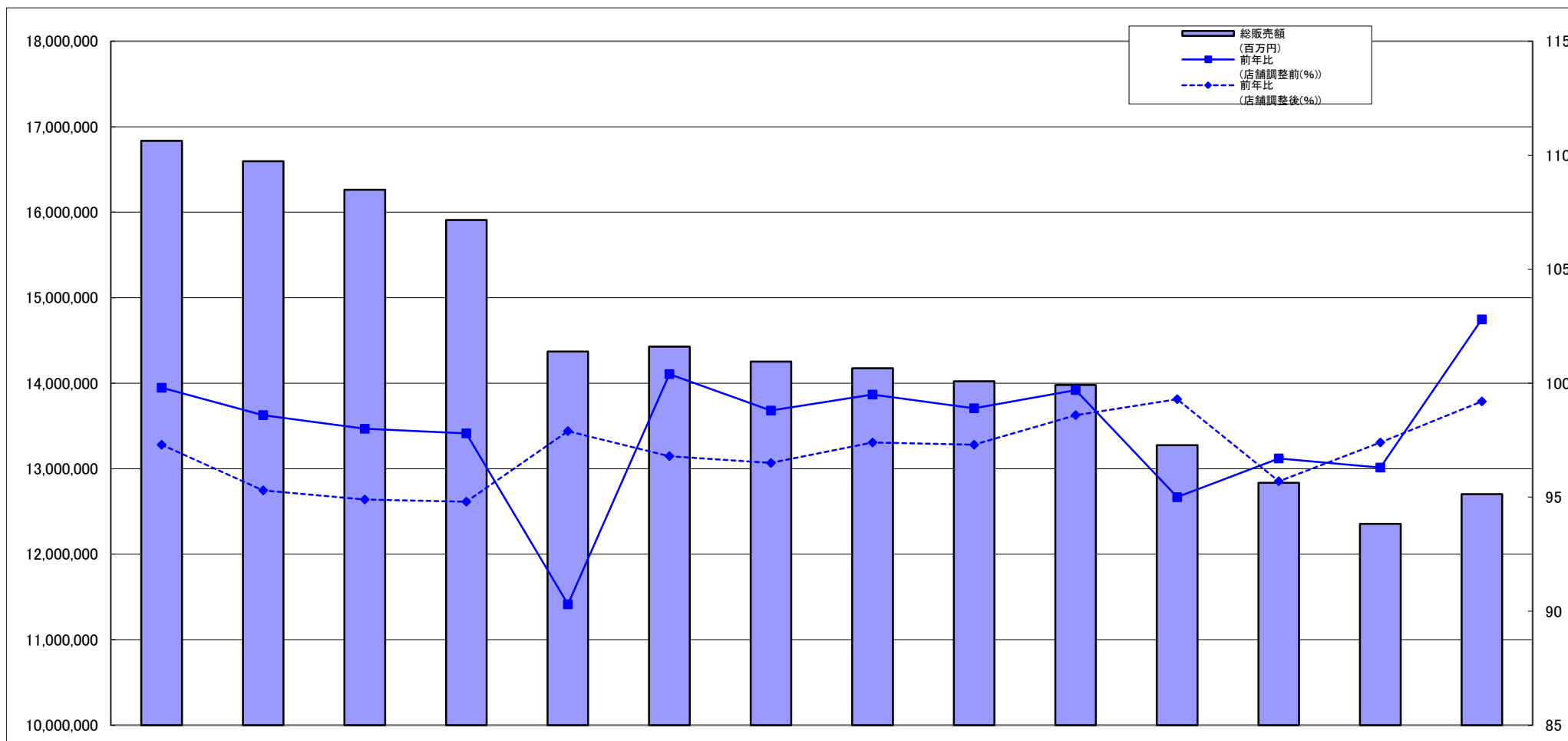
取扱部門	平成23年第1四半期(1～3月期)				平成23年第2四半期(4～6月期)				平成23年第3四半期(7～9月期)				平成23年第4四半期(10～12月期)				平成23年暦年(1～12月期)			
	構成比 (%)	販売金額 (万円)	前年同期比(%)		構成比 (%)	販売金額 (万円)	前年同期比(%)		構成比 (%)	販売金額 (万円)	前年同期比(%)		構成比 (%)	販売金額 (万円)	前年同期比(%)		構成比 (%)	販売金額 (万円)	前年比(%)	
			調整前	調整後			調整前	調整後			調整前	調整後			調整前	調整後			調整前	調整後
総販売額	100.0	302,239,778	100.4	100.3	100.0	316,282,592	104.1	99.1	100.0	317,546,352	103.4	98.8	100.0	334,175,620	103.3	98.8	100.0	1,270,244,342	102.8	99.2
食料品	63.6	192,315,106	100.6	101.2	61.4	194,202,505	103.0	98.4	63.4	201,174,947	102.5	98.2	60.7	202,990,416	102.0	97.9	62.2	790,682,974	102.0	98.9
農産品	8.5	25,818,561	101.0	101.4	8.3	26,238,759	99.6	95.7	8.6	27,288,738	100.7	97.0	8.0	26,671,435	99.2	95.1	8.3	106,017,493	100.1	97.3
畜産品	7.1	21,415,939	100.6	100.6	6.8	21,553,055	104.7	100.8	6.5	20,773,634	101.5	98.1	6.9	23,163,365	100.5	97.3	6.8	86,905,993	101.8	99.2
水産品	6.2	18,879,536	96.2	96.5	5.8	18,220,924	98.8	95.1	5.8	18,433,404	100.2	97.3	5.9	19,764,758	99.9	97.3	5.9	75,298,622	98.7	96.6
惣菜	6.5	19,733,201	99.1	99.9	6.6	20,720,364	107.5	99.9	7.0	22,155,799	107.7	100.7	6.5	21,786,270	107.0	100.3	6.6	84,395,634	105.3	100.2
その他食品	35.2	106,467,869	101.7	102.3	34.0	107,469,403	103.4	98.9	35.4	112,523,372	102.5	98.2	33.4	111,604,588	102.5	98.4	34.5	438,065,232	102.5	99.4
衣料品	10.0	30,266,058	94.7	94.0	11.0	34,834,433	105.3	97.4	9.9	31,487,668	105.1	97.5	11.5	38,410,408	108.7	101.3	10.6	134,998,567	103.6	97.6
紳士衣料	1.8	5,502,161	93.7	93.2	2.2	6,884,351	106.4	99.3	1.7	5,542,243	105.5	98.7	2.4	8,115,117	112.4	105.3	2.1	26,043,872	104.9	99.5
婦人衣料	2.9	8,627,155	91.2	90.4	3.2	10,243,356	105.5	97.4	3.1	9,950,215	105.9	97.5	3.3	10,937,801	109.4	102.5	3.1	39,758,527	103.1	97.0
その他の衣料・洋品	5.3	16,136,742	97.1	96.2	5.6	17,706,726	104.8	96.7	5.0	15,995,210	104.5	97.0	5.8	19,357,490	106.7	99.1	5.4	69,196,168	103.3	97.3
住関連品	20.0	60,357,180	102.4	100.8	21.1	66,617,095	105.6	100.5	20.2	64,292,974	104.6	100.2	21.0	70,155,168	103.1	98.9	20.6	261,422,417	103.9	100.1
日用雑貨品	8.5	25,681,422	101.3	101.6	8.3	26,112,236	102.2	100.6	8.1	25,680,931	100.0	98.9	8.8	29,282,597	101.1	100.3	8.4	106,757,186	101.1	100.4
医薬・化粧品	3.2	9,539,368	102.5	101.7	3.4	10,700,020	105.6	98.4	3.4	10,838,345	104.8	98.1	3.2	10,547,873	102.4	95.9	3.3	41,625,606	103.9	98.4
家具・インテリア	3.6	10,839,432	106.1	97.6	4.1	12,947,210	112.6	99.2	3.7	11,637,442	115.4	102.8	4.3	14,335,357	112.5	100.7	3.9	49,759,441	111.7	100.1
家電製品	1.3	3,838,515	97.6	96.8	1.2	3,786,260	109.0	106.7	1.4	4,405,523	108.0	105.7	1.3	4,420,288	88.6	87.8	1.3	16,450,586	99.9	98.4
その他商品	3.5	10,458,443	103.5	102.4	4.1	13,071,369	105.2	101.3	3.7	11,730,733	104.2	100.8	3.5	11,569,053	104.5	101.1	3.7	46,829,598	104.4	101.4
サービス	0.4	1,064,440	94.0	96.4	0.3	1,090,424	99.2	100.0	0.3	1,094,434	96.1	97.8	0.3	1,146,882	93.2	96.2	0.3	4,396,180	95.5	97.6
その他	6.0	18,236,994	101.2	100.7	6.2	19,538,135	109.7	105.1	6.1	19,496,329	106.6	102.5	6.4	21,472,746	108.2	102.5	6.2	78,744,204	106.4	102.7

◎平成23年12月末現在／会員企業の規模

企業数	60	社		
店舗数	8,086	店		
売場面積	23,955,595	m ²	(対前年同期比	103.6 %)
従業員数	435,162	人	(対前年同期比	103.8 %)
(正社員)	110,257	人	(男 83,068	／女 27,189)
(パート)	324,905	人	(男 34,364	／女 290,541)

- (注) ①販売金額には消費税額を含みません。
 ②販売金額の端数は切り捨て処理をしていますので、合計金額があわない場合があります。
 ③構成比は計算処理上必ずしも100%になりません。
 ④前年同期比・前年比の中で、調整前は「店舗調整前」、調整後は「店舗調整後」を意味しています。
 ⑤パートは正社員に換算した人数で、標準的に労働時間8時間を一人としています。

『チェーンストア販売統計』～暦年ベースの動向



	10年	11年	12年	13年	14年	15年	16年	17年	18年	19年	20年	21年	22年	23年
総販売額 (百万円)	16,834,111	16,596,462	16,263,173	15,910,359	14,370,127	14,426,761	14,253,289	14,175,675	14,022,428	13,978,827	13,275,387	12,834,982	12,355,633	12,702,443
前年比 (店舗調整前(%))	99.8	98.6	98.0	97.8	90.3	100.4	98.8	99.5	98.9	99.7	95.0	96.7	96.3	102.8
前年比 (店舗調整後(%))	97.3	95.3	94.9	94.8	97.9	96.8	96.5	97.4	97.3	98.6	99.3	95.7	97.4	99.2