

## 平成27年度チェーンストア販売概況について

平成28年4月21日  
日本チェーンストア協会

当協会の会員企業57社、9,362店舗における平成27年度(平成27年4月～28年3月)の販売動向は、

(総販売額)	13兆1,842億円余		
(対前年度比)	店舗調整前	101.9%	店舗調整後 102.1%

となりました。

平成27年度は、当初は一部の商品に駆け込み需要の反動が見られたほか、梅雨明けの遅れによる影響を受けました。夏以降、食料品は農産品や畜産品が相場高の影響もあり堅調に推移したほか、惣菜も年間を通じて好調、衣料品、住関品も堅調に推移しました。秋以降は天候要因により一部の商品群が苦戦しましたが、総販売額の前年度比(店舗調整後)は、2年ぶりにプラスとなりました。

食料品は、農産品や畜産品は相場の影響もあり好調に推移したほか、ライフスタイルの変化等もあり惣菜が好調でした。また、生活者の健康対策への志向もあり、食用油や乳酸菌飲料など動きの良い商品がありました。

衣料品は、梅雨明けの遅れなどの影響を受けましたが気温の上昇とともに春・夏物商品が堅調に推移しましたが、秋以降は天候の影響もあり秋・冬物商品の動きが鈍く苦戦しました。

住関品は、梅雨明け以降日用雑貨、家具・インテリア、家電製品が堅調に推移しましたが、秋以降の気温高の影響を受け一部の季節商品が苦戦しました。

### 【参考】過去10年の年度ベースの販売動向

	総販売額 (百万円)	前年度比 (%)		会員 企業数	店舗数	売場面積 (㎡)
		店舗調整前	店舗調整後			
平成18年度	14,021,663	99.1	97.4	83	8,786	23,077,421
平成19年度	13,839,468	98.7	99.2	75	8,647	22,446,546
平成20年度	13,170,324	95.2	98.3	70	8,056	22,933,949
平成21年度	12,695,912	96.4	95.6	64	7,992	23,098,406
平成22年度	12,366,280	97.4	98.6	62	8,045	24,297,710
平成23年度	12,778,472	103.3	98.9	57	7,742	23,770,849
平成24年度	12,463,117	97.5	97.5	57	7,947	24,258,430
平成25年度	12,952,492	103.9	100.8	59	9,151	25,390,112
平成26年度	12,938,198	99.9	97.5	60	9,390	25,675,571
平成27年度	13,184,256	101.9	102.1	57	9,362	24,983,849

以上

# 『チェーンストア販売統計』四半期別集計表

## 平成27年度(平成27年4月～平成28年3月期)

(2016.04.21)

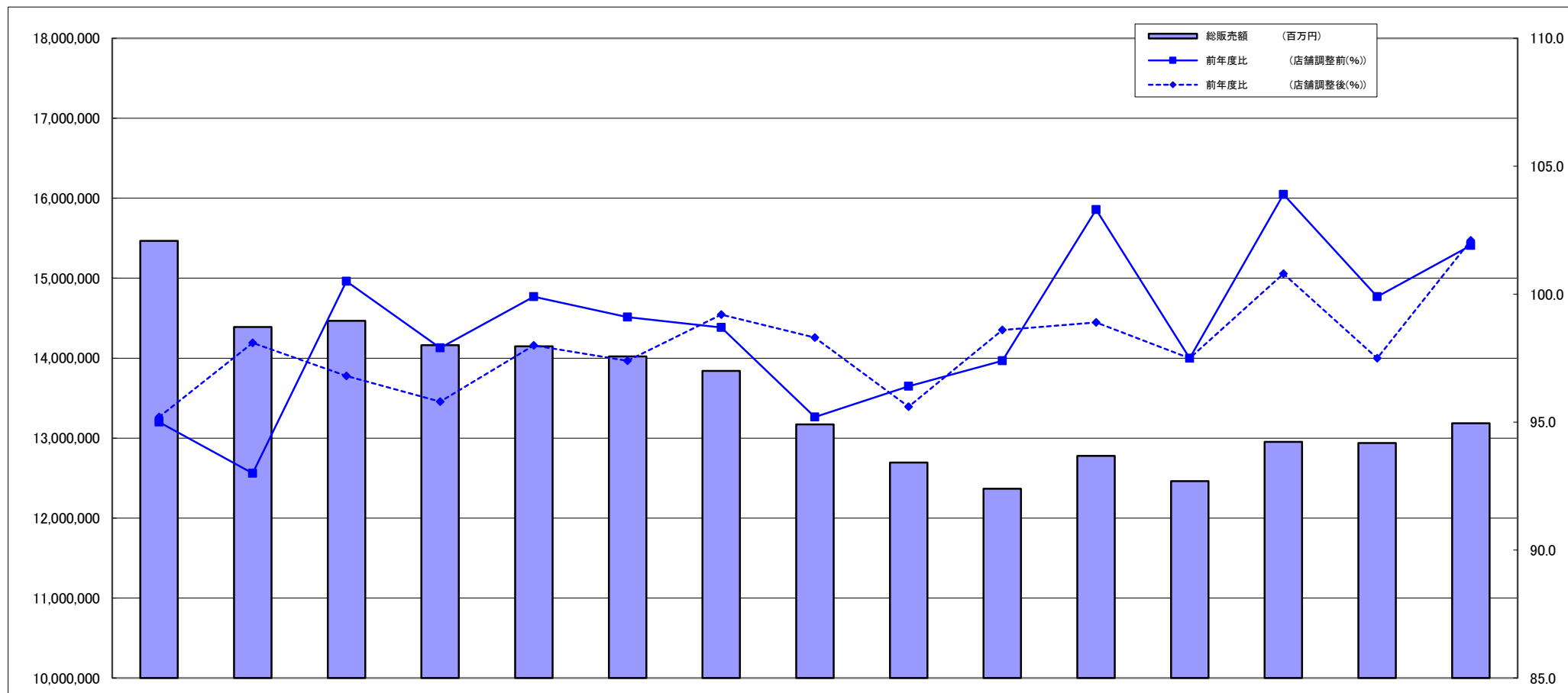
取扱部門	平成27年度第1四半期(4～6月期)				平成27年度第2四半期(7～9月期)				平成27年度第3四半期(10～12月期)				平成27年度第4四半期(1～3月期)				平成27年度(27年4月～28年3月期)			
	構成比 (%)	販売金額 (万円)	前年同期比(%)		構成比 (%)	販売金額 (万円)	前年同期比(%)		構成比 (%)	販売金額 (万円)	前年同期比(%)		構成比 (%)	販売金額 (万円)	前年同期比(%)		構成比 (%)	販売金額 (万円)	前年度比(%)	
			調整前	調整後			調整前	調整後			調整前	調整後			調整前	調整後			調整前	調整後
総販売額	100.0	327,753,991	104.9	104.1	100.0	328,152,766	102.5	102.3	100.0	343,423,364	99.9	100.5	100.0	319,095,539	100.5	101.7	100.0	1,318,425,660	101.9	102.1
食料品	63.8	209,142,958	106.3	105.5	65.2	213,969,844	103.0	103.0	63.7	218,800,489	101.5	102.5	65.4	208,544,609	101.8	103.5	64.5	850,457,900	103.1	103.6
農産品	9.3	30,464,422	110.4	109.7	9.4	31,009,209	106.3	106.5	8.6	29,364,033	103.4	104.6	9.0	28,851,204	100.6	102.3	9.1	119,688,868	105.1	105.8
畜産品	7.3	24,068,620	106.7	105.6	7.3	24,027,030	103.4	103.2	7.7	26,361,990	100.2	101.2	7.7	24,588,154	101.7	103.3	7.5	99,045,794	102.9	103.2
水産品	5.8	19,129,837	104.5	103.3	5.9	19,465,428	101.8	101.4	6.1	20,923,036	100.9	101.3	6.2	19,812,473	101.2	102.3	6.0	79,330,774	102.0	102.0
惣菜	7.4	24,324,378	109.9	108.7	7.8	25,574,310	107.3	106.9	7.5	25,825,810	105.8	106.4	7.7	24,455,118	105.3	106.5	7.6	100,179,616	107.0	107.1
その他食品	33.9	111,155,701	104.8	104.1	34.7	113,893,867	101.4	101.6	33.9	116,325,620	100.5	101.7	34.7	110,837,660	101.6	103.4	34.3	452,212,848	102.0	102.7
衣料品	9.4	30,766,880	102.3	102.3	8.5	27,946,598	101.9	102.0	9.2	31,686,267	96.5	97.6	8.7	27,774,269	96.5	98.1	9.0	118,174,014	99.2	100.0
紳士衣料	1.9	6,219,939	97.1	97.1	1.5	4,935,995	100.7	100.9	2.0	6,738,705	93.5	94.9	1.7	5,551,160	94.5	96.5	1.8	23,445,799	96.1	97.1
婦人衣料	2.8	9,136,871	97.2	97.3	2.7	8,824,818	101.2	101.5	2.6	8,946,154	95.0	96.2	2.7	8,501,899	94.2	95.8	2.7	35,409,742	96.9	97.7
その他の衣料・洋品	4.7	15,410,070	108.0	107.9	4.3	14,185,785	102.9	102.8	4.7	16,001,408	98.7	99.6	4.3	13,721,210	98.8	100.4	4.5	59,318,473	102.0	102.6
住関品	20.8	68,236,228	103.9	102.8	20.1	66,097,249	102.4	101.7	20.7	71,012,590	98.2	98.3	19.8	63,041,610	99.5	100.3	20.4	268,387,677	100.9	100.7
日用雑貨品	8.2	26,804,887	103.7	103.6	8.1	26,742,628	101.7	102.1	8.5	29,272,625	96.6	97.6	8.2	26,071,736	99.2	100.8	8.3	108,891,876	100.2	100.9
医薬・化粧品	3.2	10,544,151	103.5	102.6	3.1	10,082,866	99.5	99.3	2.9	9,908,025	93.0	94.5	3.1	9,946,687	94.7	97.2	3.1	40,481,729	97.6	98.4
家具・インテリア	4.8	15,639,822	107.9	103.8	4.2	13,872,003	108.1	103.2	4.9	16,880,897	107.7	103.8	4.4	13,932,377	108.5	104.6	4.6	60,325,099	108.0	103.8
家電製品	0.9	2,886,414	108.7	108.0	1.1	3,664,967	107.6	107.3	1.2	4,203,337	104.6	104.7	1.0	3,205,436	98.4	98.7	1.1	13,960,154	104.7	104.6
その他商品	3.8	12,360,954	99.0	99.3	3.6	11,734,785	98.9	99.7	3.1	10,747,706	91.9	93.8	3.1	9,885,374	94.0	96.9	3.4	44,728,819	96.1	97.5
サービス	0.3	939,633	98.3	97.9	0.3	991,855	99.1	98.8	0.3	1,088,650	98.4	98.1	0.3	919,655	96.0	96.1	0.3	3,939,793	98.0	97.8
その他	5.7	18,668,292	98.2	97.0	5.8	19,147,220	98.6	96.4	6.1	20,835,368	95.1	93.2	5.9	18,815,396	96.0	94.0	5.9	77,466,276	96.9	95.1

◎平成28年3月末現在／会員企業の規模

企業数	57	社		
店舗数	9,362	店		
売場面積	24,983,849	m <sup>2</sup>	(対前年同期比	97.3 %)
従業員数	437,335	人	(対前年同期比	101.0 %)
(正社員)	101,840	人	(男 79,223	／女 22,617 )
(パート)	335,495	人	(男 47,549	／女 287,946 )

- (注) ①販売金額には消費税額を含みません。  
 ②販売金額の端数は切り捨て処理をしていますので、合計金額があわない場合があります。  
 ③構成比は計算処理上必ずしも100%になりません。  
 ④前年同期比・前年度比の中で、調整前は「店舗調整前」、調整後は「店舗調整後」を意味しています。  
 ⑤パートは正社員に換算した人数で、標準的に労働時間8時間を一人としています。

# 『チェーンストア販売統計』～年度ベースの動向



	13年度	14年度	15年度	16年度	17年度	18年度	19年度	20年度	21年度	22年度	23年度	24年度	25年度	26年度	27年度
総販売額 (百万円)	15,467,103	14,388,745	14,466,507	14,161,200	14,148,218	14,021,663	13,839,468	13,170,324	12,695,912	12,366,280	12,778,472	12,463,117	12,952,492	12,938,198	13,184,256
前年度比 (店舗調整前(%))	95.0	93.0	100.5	97.9	99.9	99.1	98.7	95.2	96.4	97.4	103.3	97.5	103.9	99.9	101.9
前年度比 (店舗調整後(%))	95.2	98.1	96.8	95.8	98.0	97.4	99.2	98.3	95.6	98.6	98.9	97.5	100.8	97.5	102.1